

16. jaanuar 2013 Abja Kultuurimaja

### 1. HALLISTE KIHSELKOND (E. Liiber)

Juba 1866. aastal, kui võeti vastu vallaseadus ja valdadest said omavalitsuslikud haldusüksused, algas hoogne mõisavaldade liitmine. 19. sajandi keskel oli Halliste kihelkonna alal 9 valda: Abja, Kaarli, Kaubi, Vana-Pornuse, Penuja, Uue-Kariste, Vana-Kariste, Vanamõisa ja Veelikse vallad. Neist Veelikse vald liideti Laatre vallaga, mis administratiivselt kuulus tollal ..... maakonna ..... kihelkonda.

Täitke punktiir. Nimetage maakond ja kihelkond. (1 + 1) punkti.

**Vastus: Valmiera (Volmari) maakonna Rujiena (Ruhja) kihelkonda. Vabadussõja ajal 4. Juulil 1919 liideti Vabariigi Valitsuse ajutise määrusega Pärnumaa külge Valmiera maakonna Laatre vald.**

Allikas: BVA 1909; 370, 717 ja RT 1919, nr. 45; 353

### 2. MULGI KEEL (A. Laande)

Kirjuta sõnade mulgikeelne seesütlev kääne!

majas –

peas –

**Vastus: majas – taren , peas – pähän**

### 3. PILDIVOOR (P. Mänd)

Kes on pildil? Kirjuta ees- ja perekonnanimi!



**Vastus: Asta Jaaksoo; August Kitzbergi muuseumi asutaja ja töötaja Asta Jaaksoo on pühendunud omakandi kuulsale kirjamehe mälestuse alahoidmisele.**

Allikas: <http://www.24tundi.ee/369748/karksi-kandi-kirjanikule-puhendatud-aasta-moodus-huvitavalt/>;

#### 4. SPORT (K. Kannistu)

Kes oli see Mulgimaa kergejõustiklane, kelle saavutused on:

1981 Rootsi-Eesti maavõistlustel esimene koht kümnevõistluses.

1983 Euroopa juunioride meister

1985 universiaadi hõbe

1987 NSVL meister

Ta oli Eesti meister kümnevõistluses 1981, 1994 ja 1995 ning ka kettaheites 1991

**Vastus : Valter Külvet (19. veebruar 1964 Õisu, Viljandimaa – 2. juuli 1998 Mäksa vald) oli eesti kergejõustiklane (kümnevõistleja). Aastal 1982 lõpetas ta Abja Keskkooli, hiljem 1995. aastal Tartu Ülikooli kehakultuuriteaduskonna. Sporditegevust alustas ta isa juhendusel, aastast 1982 oli Fred Kudu treeningualune. Juba 14-aastaselt tuli ta NSVL noortemeistriks kaheksavõistluses.**

#### 5. MULGIMAA AJALUGU ja ARHITEKTUUR (P. Mänd)

Veel XIX sajandi kolmandal veerandil asus praeguse linna kohal ainult pikk kõrts, mille ees peatusid Tartumaalt Pärnu suunduvad linavoored. Juba siis peeti kõrtsi juures sügislaata. See oli suurim Eesti kariloomade laata. Laadale sõitsid loomade ülesostjad Riiast, kes maksid nende eest kõrgemat hinda kui kohalikud lihunikud. Pärast laata aeti suuri loomakarju Penuja kaudu Lätimaale. Mis kohast on jutt?

**Vastus: Abja**

Allikas: „Mulgimaa turism“ MTÜ Mulgi Kultuuri Instituut

#### 6. MUUSIKA (A. Ütsik)

05.06-10.06.2012 viis Tõrvea linnavalitsus Comeniuse Regio projekti raames grupi Mulgimaa muusika- ja kunstikooli õpetajaid Tsehhimaale .

Kes olid need neli kooli, kes osalesid selles projektis? a 0,5 p.

**Vastus: Tõrva, Karksi-Nuia, Tarvastu muusikakooli ja Tõrva Kunstistuudio õpetajad.**

#### 7. MULK MUJAL (E. Liiber)

Raamatu „Jussikese seitse sõpra“ (1966) autor on öelnud: „Ma olen mulk, Halliste mulk“. Kes on nii öelnud? (Sündinud 30.01.1928).

**Vastus: Silvi Väljal, graafik (sündinud Vana-Kariste küla, Saapa talu). Teinud paljudele multifilmidele joonistusi: „Jussikese seitse sõpra“ 1967 a., „Lindude ja loomade sõda“ 1969 a. Oli ajakirja „Pioneer“ kunstiline toimetaja 1952 – 1957 a.**

Allikas : EE 14 osa Eesti elulood

## 8. LOODUS (O.Renno)

Vana, kuni 1939. a. kehtinud Viljandimaa ja Pärnumaa piir kulges läbi kahe järve – milliste?

Vastus: **Õisu, Veisjärv ja Tüandre**

## 9. ETTEVÕTLTUS; MAJANDUS HALLISTE KIHELKONNAS (E. Liiber)

Mulgi raudtee oli 20. sajandi esimesel poolel Mulgimaa tuiksoon, tänu raudteele arenesid külad ja vallad, tekkis koguni üks linn – Mõisaküla. Mõisaküla – Viljandi raudteeliin avati 1. augustil 1897 aastal. Raudteest sai Mõisaküla kiire arengu peategur. Millal läks Mõisakülast teele viimane „Mulgi ekspress“ Viljandisse? (Kuu ja aasta) = 1+1 punkti.

Vastus: **03. juuni 1973. aasta. Viimast reisirongi vedas Läti päritolu diiselveður TU-151, sest tol ajal Eesti omi kitsarööpmelisi vedureid enam ei olnud – kõik need kuulusid Läti Raudteekonna Valmiera depoole. Reisirongi järel väljus Viljandist ka viimane kaubarong, mida vedas vedur TU2 -238. Teel peatuti Loodis ja tehti mälestuseks pilti kogu rongi ja jaama personalist. Mõni päev hiljem alustati Viljandi poolt raudtee ülesvõtmist.**

Allikas: Eesti kitsarööpmelised raudteed 1896 – 1996 Mehis Helme, Tallinn 1966

## 10. MULGI RAHVARIIE (A. Laande)

Missuguse kihelkonna ja kelle riietes on see mannekeen?



Vastus: **Mannekeen on riietatud Halliste kihelkonna pruudirõivastesse. (ERM kogu)**

## 11. VARIA (O.Renno)

Millistes Mulgimaa asulates leiame Raudtee tänava? (Kaks õiget – 1 p.)

Vastus: **Mõisakülas, Abjas ja Tõrvas**

## 12. VANAD ESEMED JA ASJAD (E. Liiber)

Kuidas nimetatakse Teie laudadel ringlevat kahest kokkupandavast üksteise sisse lükatavat pulka?

Vastus: **Magasi pulk ehk lainu-aida-pulk ehk pügalpulk ehk teo pulk.**

Allikas: Piret Õunapuu – Dspace-Tartu Ülikooli Raamatukogu.

### 13. HALLISTE KIHELKOND (E. Liiber)

Eelmisel sajandivahetusel ehitas linakaupmees Mathiesen juugendstiilis maja Halliste kihelkonda. Hiljem sai selle omanikuks karjatalu ja meiereid pidanud perekond Pukk, millest tuli ka hoonele Puka nimi. Millist nime kannab see 2009 aasta algul ukсед avanud hoone praegu?

**Vastus: Eakatekodu „Mulgi Häärber“**

### 14. MULGI KEEL ( A. Laande)

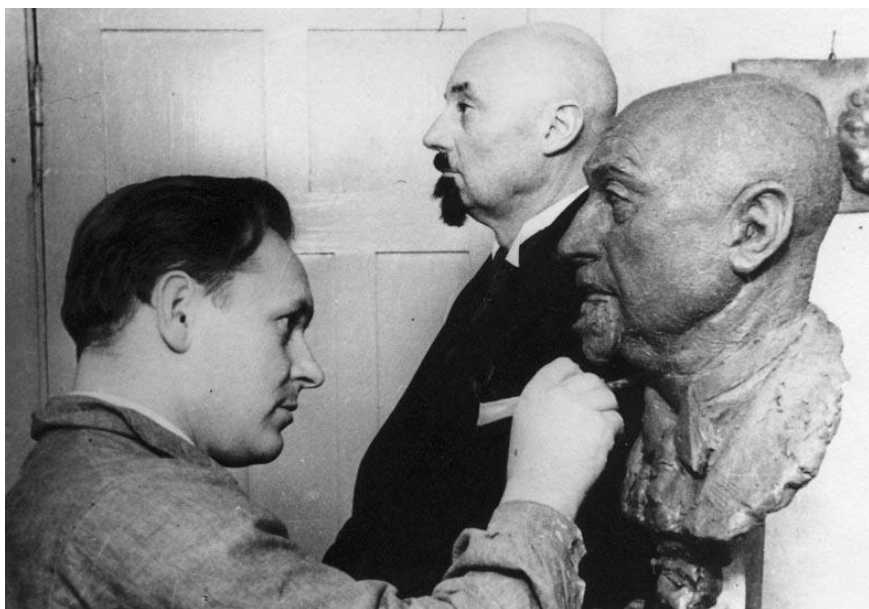
Kirjuta kirjakeeles:

Eila olli suur aigpäe.

**Vastus: Eile oli suur tähtpäev.**

### 15. PILDIVOOR (P.Mänd)

Kes on pildil? Kirjuta ees- ja perekonnanimi!



Tema onupoeg Jaan iseloomustas teda: „Jah, kange mulk oli, võttis kasepaku ja tahus sellest täpselt välja Lenini, kikkis habeme ja puupeaga ...“

**Vastus: August Vomm, sündinud 4. Juulil 1906 Abjas Pärnumaal, surnud 1. Mail 1976 Tallinnas. Eesti skulptor ja pedagoog.**

Allikas: [http://et.wikipedia.org/wiki/August\\_Vomm](http://et.wikipedia.org/wiki/August_Vomm)

### 16. SPORT (K.Kannistu)

Mitmes Mulgi maraton toimus 21.07.12 ja kui pikk oli distants?

**Vastus: III Mulgi maraton, Mustla – Abja-Paluoja distants 42,195 km: Korraldajad Mulgimaa Elu Edendamise Keskus, Tarvastu vald, Karksi vald, Halliste vald, Abja vald**

[www.sportinfo.ee/sporthevent/task/detail/id/1208/](http://www.sportinfo.ee/sporthevent/task/detail/id/1208/)

17. Mulgimaa ajalugu ja arhitektuur (P.Mänd)

Kus võib näha seda maali ja kes on selle autor?

**Vastus: Halliste Anna kirikus, autor Jüri Arrak**

**Allikas: <http://www.eestikirik.ee/?p=11829>**



18. MUUSIKA (A. Ütsik)

15.a on valitud Viljandimaal parimat tantsubändi. Üritus on Malle Allese käe all toimunud alati Viljandi rahvamajas. Seoses maja remondiga on üritusele tulnud väike vaheaeg. Kuid nüüd toimetavad sellel lainel Karksi-Nuia kultuurikeskuse rahvas. Mitu aastat oli bändide päeval vaheaeg?

**Vastus: 2 aastat**

19.MULK MUJAL (E. Liiber)

Ta sündis Halliste kihelkonnas Mulgimaal. Ta valiti Riigikogu III koosseisu liikmeks ning 1927.a. sai temast Jaan Tõnissoni juhitud valitsuse välisminister. Pärast ministriametit nimetati ta saadikuks Soome Vabariiki, kus ta rajas tänini saatkonnale koduks oleva saatkonnahoone. Aastal 1936 nimetati ta saadikuks Läti Vabariiki, kus ta töötas kuni saatkonna sulgemiseni Nõukogude Liidu okupatsioonivõimude poolt. (24.12. 1882 Halliste kihelkond – 16. detsember 1961 Stockholm). Kes?

**Vastus: Hans Rebane Toomas Hendrik Ilvese ema kasuisa vend. (Sündis Ärma talus).**

Allikas. EE 14 osa.

20. LOODUS (O. Renno)

Üks meie metsades ja parkides kasvav puu on hea meetaim ja mingite osadega ka ravimtaim. Mis on tema nimetused (väh. 3 sünonüümi!)? (Kaks õiget – 1 p.)

**Vastus: pärn, lõhmus, niinepuu**

## 21.ETTEVÕTLUS; MAJANDUS HALLISTE KIHELKONNAST (E. Liiber)

Halliste kihelkonna talus tegutses aastatel 1910 – 1927 esimene omataoline aiatöö- ja majapidamiskool tervel Tsaari-Venemaal. Kooli rajajaks ja juhatajaks oli sama talu perenaine kutseharidustegelane Marie Sapas (28.11.1875 – 02.03. 1950), kes oli omandanud Tartus koduõpetaja kutse. Koolis õppis aastatel 1910 – 1927 568 õpilast. Kui see kool 1927 a.suleti majanduslike raskuste tõttu, oli samalaadset kooli hädasti tarvis. Vahepeal tegutses kool Kamara koolis ning edaspidi Abja mõisahoones aastatel 1930 – 1946 mitmesuguste nimede all: Halliste Täienduskool (Abjas), Abja Kodutööstuskool, Abja Kodumajapidamiskool. Mis oli talu nimi, kus aianduskool asutati?

**Vastus: Liplapi talu Vana-Kariste küla.**

Allikas: EE viies osa.

## 22.MULGI RAHVARIIE (A. Laande)

Mida nimetatakse rahvariiede juures pallapooleks (pallapuul)?

**Vastus: Linast seelikut nimetati pallapuuleks. (ERM kogu)**

## 23. VARIA (O.Renno)

Mitu inimest elas viimatisel rahvaloenduse andmeil Viljandimaal ja kui suur oli kadu, võrreldes 2000.a loendusega? (täpsusega <1500 in. – 2p., <2500 in. – 1 p.)

**Vastus; 47 594 in., vähenemine 10 380 in. (17,9%) võrra (Eestis -5,5%)**

## 24. VANAD ESEMED, ASJAD: (E. Liiber)

Kuidas nimetatakse seda eriotstarbelist põllumehelise abilist? (Eriotstarve 1p. üldnimetus 1p 1+1).

**Vastus: Käsi heinaseemne külvik.**

Allikas: EE viies osa.